

Mars 2024

Quartiers >> Aiguelongue et Antigone

Le Pôle Petite Enfance
de la Ville et ses partenaires
organisent :

Infos Familles

Des rendez-vous
pour tout savoir sur
l'accueil des 0-3 ans



RÉUNION D'INFORMATION

sur les modes d'accueil : crèche, garde à domicile
ou assistant(e) maternel(le)

STAND EMPLOI

sur les métiers de la petite enfance

Et aussi :

Informations et échanges autour de la parentalité : gestion des traumatismes et de l'anxiété,
risques liés aux écrans, découverte du corps, lieux d'Accueil Enfants-Parents ...
Conférences, spectacles, lectures, ateliers ...



RETROUVEZ
TOUTE LA PROGRAMMATION





Réunion d'information sur l'accueil des 0-3 ans

Pour tout savoir :

- sur les différents modes d'accueil (collectif régulier, collectif occasionnel) ;
- sur les actions proposées par EPE 34 (École des Parents et des Éducateurs 34) pour le soutien à la parentalité ;
- sur les services culturels proposés aux familles par la Ville.

Un stand « Emploi et insertion professionnelle » présentera les différents métiers de la petite enfance ainsi que les postes à pourvoir.

Vendredi 15 mars 2024, de 17h à 19h

Entrée libre dans la limite des places disponibles

➔ **Maison pour tous Voltaire, 3 square Jean Monnet, 34070 Montpellier - Contact : 04 99 52 68 45**

Accès en tramway : Ligne 3, arrêt Voltaire ; Ligne 1, arrêts Antigone ou Rives du Lez.



INTERCULTURALITÉ, PARENTALITÉ, POSTURE PROFESSIONNELLE POUR LES ASSISTANTES MATERNELLES :

Travail sur ces questions au travers du jeu et du chant

Organisé par l'Association « Elever en tribu », la Maison pour tous Albert Dubout et la crèche associative Tom POUCE

Mardi 5 mars 2024, de 9h30 à 11h30

Ouvert à tout public (15 personnes maximum adultes et enfants compris). Inscriptions par mail auprès du RPE Aiguelongue : relaispetiteenfance.aiguelongue@ville-montpellier.fr

➔ **RPE Aiguelongue, 2 Rue des tourterelles, 34090 Montpellier**

Accès en tramway : Ligne 2, arrêt Aiguelongue.



BÉBÉS LECTEURS

« Hors les murs »

Organisé par la Bibliothèque Paul Langevin

Mardi 5 mars 2024, de 9h30 à 11h30

Ouvert à tout public (15 personnes maximum adultes et enfants compris). Inscriptions auprès de la bibliothèque Paul Langevin au 04 67 72 58 76

➔ **RPE Aiguelongue, 2 Rue des tourterelles, 34090 Montpellier**

Accès en tramway : Ligne 2, arrêt Aiguelongue.



SPECTACLE L'OISEAU ET LA PLUIE :

Musique africaine et chants

Par Jean M'BALLA

Mercredi 6 mars 2024, de 10h à 11h

En capturant l'oiseau dont le chant fait tomber la pluie, un jeune garçon, Méléngué, tente d'apporter une solution au problème de sécheresse dans son village. Adaptation libre du conte de Monique BERMONT. Pour les enfants de 18 mois à 8 ans.

Inscriptions en ligne auprès de la Maison pour tous Frédéric Chopin : mpt.chopin@ville-montpellier.fr

➔ **Maison pour tous Frédéric Chopin, 1 rue du Marché aux bestiaux, 34000 Montpellier**

Accès en tramway : Ligne 1, arrêt : Corum. Ligne 2, arrêt : Beaux-Arts.



BÉBÉS LECTEURS

Moment de partage et de découverte d'histoires, de livres et de comptines

Mercredi 13 mars 2024, à 10h30

Pour les enfants de 0 à 3 ans accompagnés d'un adulte - 12 personnes maximum (enfants et adultes compris). Inscriptions par téléphone et par mail auprès du RPE Antigone 1 : 04 67 14 50 41 ou relaispetiteenfance.antigone1@ville-montpellier.fr

➔ **Médiathèque Centrale Émile ZOLA, 218 Bd de l'Aéroport international, 34000 Montpellier**

Accès en tramway : Lignes 1, 3, 4, arrêt : Place de l'Europe



ATELIER

Manipulation argile et objets

Organisé par l'Association Les bidouilleurs de terre

Mercredi 13 mars 2024 à 15h30 et 16h15 (30 minutes par séance)

Pour les enfants de 0 à 3 ans accompagnés d'un adulte. Inscriptions par téléphone et par mail auprès du RPE Antigone 1 : 04 67 14 50 41 ou relaispetiteenfance.antigone1@ville-montpellier.fr

➔ **RPE Antigone 1, 62 rue de Rhodes, 34000 Montpellier**

Accès en tramway : Lignes 1, 3, 4, arrêt : Place de l'Europe



CONFÉRENCE :

Les conséquences de la surexposition aux écrans pour les enfants

Animée par Lise Barthélémy, pédopsychiatre

Mardi 19 mars 2024 • De 18h à 20h

Les technologies numériques sont entrées dans nos vies et celles de nos enfants en quelques années. Les parents et professionnel (le)s de la petite enfance sont parfois désorienté(e)s face à l'usage des écrans par les enfants et se posent de nombreuses questions : à partir de quel âge ? Combien de temps ? Quels types de contenus ?

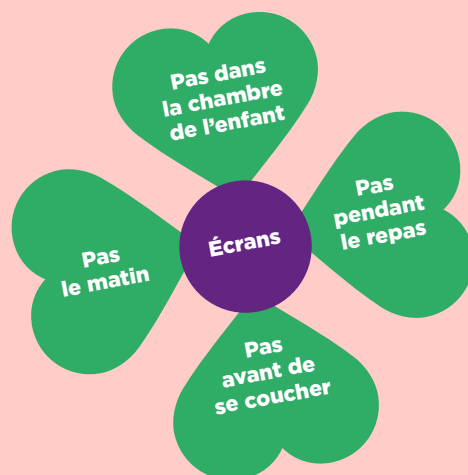
Ouvert à tout public dans la limite des places disponibles

Inscriptions par mail auprès des RPE Aiguelongue
relaispetiteenfance.aiguelongue@ville-montpellier.fr
et RPE Antigone 1

relaispetiteenfance.antigone1@ville-montpellier.fr

→ RPE Antigone 1, 62 rue de Rhodes, 34000 Montpellier

Accès en tramway : Lignes 1, 3, 4, arrêt : Place de l'Europe.



BÉBÉS CHANTEURS

Moment de partage parents / enfants autour des chansons, comptines et jeux de doigts, suivi de la manipulation d'instruments de musique

Mercredi 20 mars 2024 à 10h30

Pour les enfants de 0 à 3 ans - 10 enfants maximum

Inscriptions par téléphone ou par mail auprès du RPE Antigone : 04 67 14 50 41

ou relaispetiteenfance.antigone1@ville-montpellier.fr

→ Médiathèque Centrale Émile ZOLA, 218 Bd de l'Aéroport international, 34000 Montpellier

Contact : 04 67 34 87 00 - Accès en tramway : Lignes 1, 3, 4, arrêt : Place de l'Europe.



SOIRÉE ÉCHANGES SUR LA THÉMATIQUE

« autorité parentale » autour d'un temps convivial

Organisé par la crèche associative Tom POUCE

Judi 21 mars 2024 de 18h à 19h

Ouvert au public. Inscriptions par mail uniquement : creche.tompouce@famillesrurales.org

→ Crèche associative Tom POUCE, résidence les Picholines, 139 rue Philippe CASTAN, 34090 Montpellier.

Contact : 04 67 72 85 83 - Accès en tramway : Ligne 2, arrêt Saint-Lazare.



ATELIER

Kamishibai, chants ...

Animé par les assistantes maternelles du quartier Boutonnet

Vendredi 22 mars 2024 de 9h30 à 11h

Ouvert aux familles et enfants des quartiers Aiguelongue et Boutonnet

Inscriptions par mail auprès du RPE Aiguelongue : relaispetiteenfance.aiguelongue@ville-montpellier.fr

→ RPE Saint-Clément, 311 Avenue Saint-Clément, 34000 MONTPELLIER

Accès en tramway : Ligne 3, arrêt : Les Tonnelles.



VISITE DE L'EXPOSITION

« Entre les lignes »

Animé par les assistantes maternelles du quartier Boutonnet

Mercredi 27 mars 2024 de 10h à 11h

MO.CO. Montpellier Contemporain explore les liens immenses entre art et littérature, entre les artistes des mots et ceux des formes, à travers une exposition. Cinq auteurs et autrices ont été invités à concevoir un projet particulier, pour révéler leur lien avec la création contemporaine. Inscriptions par téléphone et par mail auprès du RPE Antigone 1 : 04 67 14 50 41 ou relaispetiteenfance.antigone1@ville-montpellier.fr

→ MO.CO La Panacée, 14 rue de l'école de pharmacie, 34000 Montpellier

Accès en tramway : Lignes 1 ou 4, arrêt : Louis Blanc.





RÉSERVÉ AUX PROFESSIONNEL(LE)S DE LA VILLE DE MONTPELLIER



RACONTINE BÉBÉS LECTEURS YOGA DES ANIMAUX

Organisé par la Bibliothèque Paul LANGEVIN

Vendredi 1^{er} mars 2024 de 10h15 à 11h

Réservé aux assistantes maternelle du RPE Aiguelongue et de la Halte garderie Pitchot Nanet (40 places disponibles) Inscriptions par mail auprès du RPE AIGUELONGUE: relaispetiteenfance.aiguelongue@ville-montpellier.fr

→ Ecole Sigmund FREUD, 2 rue des tourterelles, 34090 Montpellier - Accès en tramway: Ligne 2, arrêt Aiguelongue.



ATELIER SUR LES POSTURES DE MOTRICITÉ LIBRE CHEZ LE JEUNE ENFANT

jeudi 7 mars 2024, de 9h30 à 11h30

Réservé aux assistantes maternelles du RPE Aiguelongue. Inscriptions auprès du RPE Aiguelongue par mail: relaispetiteenfance.aiguelongue@ville-montpellier.fr

→ Maison pour tous Frédéric Chopin, 1 rue du Marché aux bestiaux, 34000 Montpellier
Accès en tramway: Ligne 1, arrêt: Corum. Ligne 2, arrêt: Beaux-Arts.



SPECTACLE ET ATELIER DÉGUSTATION GOÛTER

Par la Compagnie Théâtre en flammes

Jeudi 7 mars 2024, de 9h30 à 11h30

Réservé aux assistantes maternelles du secteur Aiguelongue et Antigone, des EAJE municipaux et associatifs, foyer de l'enfance et l'école maternelle Sigmund Freud
Inscriptions par mail auprès du RPE Aiguelongue:

relaispetiteenfance.aiguelongue@ville-montpellier.fr

→ Ecole Sigmund FREUD, 2 rue des tourterelles, 34090 Montpellier
Accès en tramway: Ligne 2, arrêt Aiguelongue.



ANIMATION TERRE AVEC LES TOUT PETITS

Organisé par l'Association Les bidouilleurs de terre

Mercredi 13 mars 2024 à 9h30 et 10h15 (30 minutes par séance)

Pendant l'atelier, les tout-petits pourront toucher et manipuler deux types de consistance d'argile, je les amène à faire, défaire et découvrir leur capacité à créer et avec un tas d'outils. Sans obligation de résultat, les enfants sont juste là pour se faire plaisir. Réservé aux assistantes maternelles du relais Antigone.

Inscriptions par téléphone et par mail auprès du RPE Antigone 1: 04 67 14 50 41 ou relaispetiteenfance.antigone1@ville-montpellier.fr

→ RPE Antigone, 62 rue de Rhodes, 34000 Montpellier
Accès en tramway: Lignes 1, 3, 4, arrêt: Place de l'Europe.



BÉBÉS JOUEURS : MOMENT DE PARTAGE ASSISTANTES MATERNELLES/ENFANTS AUTOUR DU JEU, TAPIS, ETC.

Organisé par la ludothèque Émile Zola

Mardi 19 mars 2024, de 10h à 11h

Réservé aux assistantes maternelles du RPE Antigone. Inscriptions par téléphone et par mail auprès du RPE Antigone 1 : 04 67 14 50 41 ou relaispetiteenfance.antigone1@ville-montpellier.fr

→ Médiathèque Centrale Émile ZOLA, 218 Bd de l'Aéroport international, 34000 Montpellier
Accès en tramway: Ligne 1, arrêt: Léon Blum.



VISITE DE L'EXPOSITION « ENTRE LES LIGNES »

Animé par les assistantes maternelles du quartier Boutonnet

Vendredi 29 mars 2024 de 10h15 à 11h15

Réservé aux assistantes maternelles du quartier Antigone. MO.CO. Montpellier Contemporain explore les liens immenses entre art et littérature, entre les artistes des mots et ceux des formes, à travers une exposition. Cinq auteurs et autrices ont été invités à concevoir un projet particulier, pour révéler leur lien avec la création contemporaine.

Inscriptions par téléphone et par mail auprès du RPE Antigone 1 : 04 67 14 50 41 ou relaispetiteenfance.antigone1@ville-montpellier.fr

→ MO.CO, 13, Rue république, 34000 Montpellier
Accès en tramway: lignes 1, 2, 3 ou 4 arrêt: Saint Roch.

