

# ACTIVITÉS CULTURELLES

## DANS LA COLLECTION PERMANENTE

### EN VISITE GUIDÉE

#### ■ VISITE COUPLÉE MUSÉE FABRE - MO.CO.

Profitez de cette visite à deux voix avec un médiateur du musée et du MO.CO. afin de découvrir des thématiques transversales entre musée des beaux-arts et centre d'art contemporain.

**Les premiers dimanches du mois à 15h :**

**Dimanche 5 juillet : MO.CO. Panacée** Kiki Smith - *Être ici | Maintenant | Partout*

**Dimanche 2 août : MO.CO. Panacée** *À fleur de peau* - exposition collective explorant la monstruosité

**Dimanche 6 septembre : MO.CO. Panacée** Kiki Smith - *Être ici | Maintenant | Partout*

Rendez-vous à l'accueil du MO.CO.  
Gratuit sur inscription : [mocoreservation@moco.art](mailto:mocoreservation@moco.art)

#### ■ VISITE DE LA COLLECTION PERMANENTE, DE VÉRONÈSE À SOULAGES

Cette visite propose une découverte des chefs-d'œuvre du musée à la lumière de contrepoints architecturaux et historiques.

**Les dimanches à 15h (sauf les 1<sup>ers</sup> dimanches du mois)**  
Plein tarif 12€ | Pass Métropole 9€ | Tarif réduit 9€  
Durée : 1h15

#### ■ LES AMOURS CONTRARIÉS

En partenariat avec la programmation du 41<sup>e</sup> Festival Radio France Occitanie Montpellier.  
Avant votre opéra ou concert *Roméo et Juliette*, *Didon et Énée* ou encore *Tristan et Isolde*, profitez d'une visite du musée sur cette thématique des amours contrariés et découvrez les œuvres de Jean Raoux, Antoine Coytel ou encore François-André Vincent.

**Mercredi 8 juillet à 15h**  
**Samedi 11 juillet à 11h15**  
**Jeu 16 juillet à 16h**  
Plein tarif 12€ | Pass Métropole 9€ | Tarif réduit 9€

### LES TEMPS À HAUTEUR D'ENFANT

#### ■ BABILLAGES !

**Le temps des bébés de 6 à 24 mois.**  
Passez un temps privilégié avec votre bébé au sein du musée. Histoires, comptines et éveil des sens pour découvrir les œuvres avec douceur.  
**Pierre Soulages : dimanche 27 septembre à 10h30**  
7€ par adulte, billet gratuit pour les bébés à retirer sur place le jour de la visite  
Durée : 30 min

### LES ATELIERS DE CRÉATION ARTISTIQUE

#### ■ LES ATELIERS POUR LES ENFANTS - À FOND LES MUSES

Explorez l'univers de la création artistique à travers des pratiques riches et ludiques, toujours inspirées des œuvres du musée Fabre. Tous les mercredis, hors vacances scolaires et jours fériés.  
**De 10h15 à 12h pour les 7-10 ans**  
**Du 9 septembre au 15 mai (hors vacances scolaires)**  
Inscription à l'année (limité à 10 places)

### ÉVÉNEMENTS ET FESTIVITÉS

Découvrez les temps forts organisés dans l'exposition et notre collection. Conçus pour être festifs ou à double voix, ils permettent de poser un regard renouvelé et décalé sur les œuvres.

#### ■ MUSÉE FABRE X FESTIVAL RADIO FRANCE

Le festival Radio France installe son salon de musique au sein des salles dédiées aux Outrenoirs du musée.

**Mardi 7 juillet à 18h30**  
Artiste : Salomé Gasseloin (viole de gambe)

**Jeu 9 juillet à 18h30**  
Artiste : Christian-Pierre La Marca (violoncelle)

**Vendredi 10 juillet à 18h30**  
Artiste : Yom (clarinette)

Billetterie uniquement auprès du festival Radio France, le billet pour le musée est inclus dans le prix du spectacle.

#### ■ LES JOURNÉES EUROPÉENNES DU PATRIMOINE

Cette édition a pour thème le patrimoine en danger. Découvrez nos propositions à destination des familles et visitez pour tous à l'occasion de ce week-end gratuit.

**Samedi 19 et dimanche 20 septembre de 11h à 18h**  
Programme détaillé sur [www.museefabre.fr](http://www.museefabre.fr)

Entrée libre

#### ■ JOURNÉE MONDIALE DES SOURDS

Profitez d'une visite en famille pour les enfants de 6-10 ans à 11h15 et leurs accompagnants sur le peintre et visitez pour tous à 16h30 une visite autour des ruines à partir de 11 ans.

**Dimanche 20 septembre**  
Entrée libre, inscriptions possibles : [museefabre@montpellier.fr](mailto:museefabre@montpellier.fr)

## DANS L'EXPOSITION GUIMET+ CHINE

### EN VISITE GUIDÉE

#### ■ GUIMET+ CHINE - LA VISITE GUIDÉE

Départ imminent pour un voyage au cœur de la Chine à travers la découverte de 30 chefs-d'œuvre du musée Guimet, Paris.

**Les samedis à 14h (sauf le samedi 15 août)**  
**Les mercredis à 14h durant les vacances scolaires**  
Plein tarif 8€ | Pass Métropole 6€ | Tarif réduit 6€  
Durée : 1h

## DANS L'EXPOSITION LE DESIGN SELON PIERRE PAULIN (1927-2009)

### EN VISITE GUIDÉE

#### ■ LE DESIGN SELON PIERRE PAULIN - LA VISITE GUIDÉE

Vivez l'aventure du design et un voyage dans le temps inoubliable grâce à une visite commentée de l'exposition.  
**Les mardis et samedis à 15h30 (sauf le samedi 15 août)**  
**Le dimanche à 11h15**  
Plein tarif 15€ | Pass Métropole 12€ | Tarif réduit 12€  
Durée : 1h

### L'INSTANT SENSIBLE

Prenez le temps devant les œuvres.

Prenez le temps pour découvrir l'exposition *Le design selon Pierre Paulin* (1927-2009), avec Elisa Lubello intervenante spécialisée dans la méthode Gestalt et un médiateur du musée qui vous proposent un moment de connexion sensible et d'exploration : avec soi-même, avec les autres participants, et avec les œuvres de l'exposition.

**Samedi 26 septembre à 11h15**  
Plein tarif 15€ | Pass Métropole 12€ | Tarif réduit 12€  
Durée : 1h

### LES TEMPS À HAUTEUR D'ENFANT

#### 2-5 ANS

Un temps pour les tout-petits et leurs parents.

#### ■ LA FORME QUI SE TRANSFORME

À travers un parcours sensoriel et ludique nous découvrirons avec l'œuvre de Pierre Paulin comment une idée devient une forme qui se transforme en objet du quotidien.

**Les mercredis, vendredis et samedis, à 10h30, durant les vacances scolaires, à partir du 8 juillet**  
7€ par participant, deux adultes maximum par famille. Tout adulte supplémentaire doit prendre un billet pour accéder aux collections permanentes.  
Durée : 1h/1h15

#### 6-10 ANS

#### ■ DES OBJETS PAS COMME LES AUTRES : LE DESIGN DE PIERRE PAULIN.

Le designer Pierre Paulin a imaginé des créations qui ne ressemblent à aucune autre.

Lors de cette visite en famille, petits et grands découvrent comment Pierre Paulin a transformé les objets du quotidien pour les rendre plus confortables, plus libres et plus inventifs. Une découverte ludique et sensible du design, pour apprendre ensemble à voir les objets... autrement.

**Les mercredis, vendredis et samedis, à 10h30, durant les vacances scolaires, à partir du 8 juillet**  
7€ par participant, deux adultes maximum par famille. Tout adulte supplémentaire doit prendre un billet pour accéder aux collections permanentes.  
Durée : 1h/1h15

### LES ATELIERS DE CRÉATION ARTISTIQUE

#### ■ LUMINEUSE RECTILIGNE

L'exposition *Le design selon Pierre Paulin* nous apprend qu'un objet usuel peut être façonné à partir d'une forme très simple. Inspirons-nous de l'origami pour créer un objet lumineux, sobre et esthétique.  
Pour cet atelier, une feuille imprimée avec des lignes de pliage permettra de faciliter la réalisation un peu complexe, d'une forme en origami servant de « photophore ».

**Atelier de deux heures, les mercredis et vendredis pendant les vacances scolaires, de 14h à 16h**  
Adultes : Plein tarif 14€ | Pass Métropole 10€ | Tarif réduit 10€  
Enfants : Plein tarif 7€ | Pass Métropole 5€ | Tarif réduit 5€

#### ■ L'ÉQUILIBRE DES FORMES

Après la découverte de l'exposition *Le design selon Pierre Paulin*, vous concevrez et réaliserez, à partir de contraintes données et par vos choix dans les matériaux proposés, un objet lumineux et pratique, s'accordant à votre intérieur.

**Atelier à la journée, les jeudis pendant les vacances scolaires, de 10h à 12h et de 14h à 16h**  
Adultes : Plein tarif 28€ | Pass Métropole 20€ | Tarif réduit 20€  
Enfants : Plein tarif 14€ | Pass Métropole 10€ | Tarif réduit 10€

#### JUILLET

Tous les mardis et samedis	👤	15h30	<i>Le design selon Pierre Paulin - la visite guidée</i>
Tous les samedis	👤	14h	<i>Guimet+ Chine - la visite guidée</i>
Tous les dimanches	👤	11h15	<i>Le design selon Pierre Paulin - la visite guidée</i>
Tous les dimanches (sauf 1 <sup>er</sup> dimanche du mois)	👤	15h	<i>La collection permanente - de Véronèse à Soulages</i>
05/07	👤	15h	<i>Visite couplée musée Fabre - MO.CO.</i>
07/07	📍	18h30	<i>Musée Fabre x Festival Radio France</i>
08/07	👤	15h	<i>Les amours contrariés</i>
Tous les mercredis, vendredis et samedis à partir du 08/07	👤	10h30	<i>[2-5 ans] Le design selon Pierre Paulin - la forme qui se transforme</i>
Tous les mercredis, vendredis et samedis à partir du 08/07	👤	10h30	<i>[6-10 ans] Le design selon Pierre Paulin - des objets pas comme les autres : le design de Pierre Paulin</i>
Tous les mercredis à partir du 08/07	👤	14h	<i>Guimet+ Chine - la visite guidée</i>
Tous les mercredis et vendredis à partir du 08/07	🗺️	14h-16h	<i>Le design selon Pierre Paulin - Lumineuse rectiligne</i>
09/07	📍	18h30	<i>Musée Fabre x Festival Radio France</i>
Tous les jeudis à partir du 09/07	🗺️	10h-12h et 14h-16h	<i>Le design selon Pierre Paulin - l'équilibre des formes</i>
10/07	📍	18h30	<i>Musée Fabre x Festival Radio France</i>
11/07	👤	11h15	<i>Les amours contrariés</i>
16/07	👤	16h	<i>Les amours contrariés</i>

# L'AGENDA EN UN COUP D'ŒIL



#### AOÛT

Tous les mardis et samedis (sauf samedi 15/08)	👤	15h30	<i>Le design selon Pierre Paulin - la visite guidée</i>
Tous les mercredis	👤	14h	<i>Guimet+ Chine - la visite guidée</i>
Tous les mercredis et vendredis	🗺️	14h-16h	<i>Le design selon Pierre Paulin - Lumineuse rectiligne</i>
Tous les mercredis, vendredis et samedis	👤	10h30	<i>[2-5 ans] Le design selon Pierre Paulin - la forme qui se transforme</i>
Tous les mercredis, vendredis et samedis	👤	10h30	<i>[6-10 ans] Le design selon Pierre Paulin - des objets pas comme les autres : le design de Pierre Paulin</i>
Tous les jeudis	🗺️	10h-12h et 14h-16h	<i>Le design selon Pierre Paulin - l'équilibre des formes</i>
Tous les samedis (sauf le 15/08)	👤	14h	<i>Guimet+ Chine - la visite guidée</i>
Tous les dimanches	👤	11h15	<i>Le design selon Pierre Paulin - la visite guidée</i>
Tous les dimanches (sauf 1 <sup>er</sup> dimanche du mois)	👤	15h	<i>La collection permanente - de Véronèse à Soulages</i>
02/08	👤	15h	<i>Visite couplée musée Fabre - MO.CO.</i>

#### SEPTEMBRE

Tous les mardis et samedis	👤	15h30	<i>Le design selon Pierre Paulin - la visite guidée</i>
Tous les samedis	👤	14h	<i>Guimet+ Chine - la visite guidée</i>
Tous les dimanches	👤	11h15	<i>Le design selon Pierre Paulin - la visite guidée</i>
Tous les dimanches (sauf 1 <sup>er</sup> dimanche du mois)	👤	15h	<i>La collection permanente - de Véronèse à Soulages</i>
06/09	👤	15h	<i>Visite couplée musée Fabre - MO.CO.</i>
09/09	🗺️	10h15-12h	<i>[7-10 ans] À fond les muses !</i>
16/09	🗺️	10h15-12h	<i>[7-10 ans] À fond les muses !</i>
19/09	📍	11h-18h	<i>Journées Européennes du Patrimoine</i>
20/09	📍	11h-18h	<i>Journées Européennes du Patrimoine</i>
20/09	👤	11h15	<i>[6-10 ans] Visite famille - le peintre et ses matériaux</i>
20/09	👤	16h30	<i>[À partir de 11 ans] Autour des ruines</i>
23/09	🗺️	10h15-12h	<i>[7-10 ans] À fond les muses !</i>
26/09	🌿	11h15	<i>Le design selon Pierre Paulin - l'instant sensible</i>
27/09	👤	10h30	<i>[6-24 mois] Babillages ! - Pierre Soulages</i>
30/09	🗺️	10h15-12h	<i>[7-10 ans] À fond les muses !</i>

## LE DESIGN SELON

# PIERRE PAULIN

1927-2009

## MUSÉE FABRE MONTPELLIER

27 JUIN - 1<sup>er</sup> NOVEMBRE 2026



Musée Fabre

# PROGRAMME

JUILLET-AOÛT-SEPTEMBRE 2026



## GUIMET+MONTPELLIER

musée fabre montpellier 3M

DÉCOUVREZ LES COLLECTIONS DU MUSÉE GUIMET À MONTPELLIER



Musée Fabre Hôtel de Cabrières - Sabatier d'Espeyran



Retrouvez tout l'agenda du musée Fabre et plus encore sur notre site internet [www.museefabre.fr](http://www.museefabre.fr)

### Embellir le quotidien avec le musée Fabre

Cet été, le musée Fabre ouvre grand ses portes au design, avec une exposition dédiée à Pierre Paulin. À cette occasion, le public montpelliérain sera le premier à redécouvrir le *Fumoir* réalisé par Paulin pour les appartements de Georges Pompidou à l'Élysée en 1972, tout juste restauré par le Mobilier national et présenté à Montpellier grâce à un partenariat exceptionnel avec les Manufactures nationales, dont fait partie la Manufacture de la Savonnerie de Lodève. Après avoir innové en faisant appel dès 2000 aux designers Garouste et Bonetti pour décorer ses tram, Montpellier s'affirme comme une métropole ouverte à la création, où embellir le quotidien n'est pas un vain mot.

À Montpellier, la culture se vit l'été au rythme des festivals qui font vibrer toute la ville. Après une soirée croisée avec la Comédie du Livre pendant la Nuit des musées en mai, le musée Fabre continue de participer à la liesse en accueillant trois concerts du festival Radio France dans l'écrin des salles Soulages.

Enfin, le musée poursuit ses partenariats avec les grands institutions nationales en exposant jusqu'à l'automne deux panneaux de laque provenant de la salle de bal de l'hôtel de Lunas, restaurés par le Centre des Monuments nationaux (CMN), propriétaire de ce lieu qui fait partie des nombreux trésors de notre patrimoine.

Habitué du musée, nouveaux arrivants dans la Métropole ou visiteurs de passage, le musée Fabre saura vous séduire avec de multiples propositions de visites, ateliers ou conférences.



### Un été de découvertes pour tous les publics

Avec l'ouverture de l'exposition Paulin, c'est dans une machine à remonter le temps, des années 1950 aux années 1980, que nous faisons entrer nos visiteurs. Mais la visite est aussi sensorielle : chacun est invité à expérimenter le confort des tapis-sièges, du *Mushroom* ou de l'*Orange Slice* imaginés par Pierre Paulin.

Afin de rendre votre visite toujours plus agréable, un nouvel espace de jeux et de dessin vous attend au premier étage, entre la salle 24 et la salle 29. Juste à côté, vous pouvez découvrir les courts-métrages réalisés en 2025 pour inaugurer le bicentenaire du musée.

Les accrochages des collections du musée sont aussi toujours en mouvement pour vous donner envie de revenir dans les salles. Parmi les nouvelles acquisitions, vous pourrez admirer en salle 22 l'évocatrice vue romaine de Théodore Caruelle d'Aligny, *La Pyramide de Cestius*, et en salle 51 deux tableaux emblématiques de François Rouan, auquel le musée avait consacré une exposition en 2017.

L'atelier, désormais dédié à l'actualité du musée, accueille jusqu'aux vacances de la Toussaint, un accrochage de la généreuse donation faite par Alain Clément en 2024, faisant ainsi du musée Fabre l'un des trois fonds de référence de son œuvre en France. Le cabinet des dessins, au premier étage, met en lumière un ensemble de dessins d'Alexandre Cabanel pour son désarmant iconique *Ange déchû*.

Le musée Thomas Henry de Cherbourg prête enfin au musée Fabre, pendant quelques mois, le chef-d'œuvre de sa collection, le *Patrocle* de Jacques Louis David. Celui-ci retrouve ainsi l'*Hector* du même artiste.

Flâner, rêver, créer, admirer : autant de raisons de venir au musée!



GUIMET+MONTPELLIER

musée fabre montpellier 34

## DÉCOUVREZ LES COLLECTIONS DU MUSÉE GUIMET À MONTPELLIER



Musée Fabre Hôtel de Cabrières - Sabatier d'Espeyran

Montpellier Méditerranée Métropole

Guimet, Agorae, Givaudan

# EXPOSITION PIERRE PAULIN

## UNE 1<sup>ÈRE</sup> GRANDE EXPOSITION DE DESIGN AU MUSÉE FABRE DE MONTPELLIER

Né en juillet 1927 à Paris et décédé à Montpellier en juin 2009, Pierre Paulin figure parmi les grands designers français du XX<sup>e</sup> siècle. Ses créations iconiques, notamment le *Mushroom Chair* (1959), la *Ribbon Chair* (1968) ou la *Tongue Chair* (1968), incarnent une modernité intemporelle.

C'est durant les années dites « Trente Glorieuses », dans un contexte de reconstruction et d'expansion économique, que Pierre Paulin devient décorateur et designer. Il conçoit d'abord un mobilier adapté aux usages des années 50, avant d'inventer des formes plus souples en phase avec les aspirations des années 60, celles du baby-boom et de la pop culture.

Édité par Meuble TV, Thonet puis Artifort, ses meubles acquièrent une identité forte et entrent dans les collections du MoMA à New York en 1968. En 1970, choisi par Claude et Georges Pompidou, il est le premier designer invité à repenser les appartements de l'Élysée, incarnant la modernité de la culture française.

Pierre Paulin explore toutes les façons d'être designer sur cinq décennies. Visionnaire et exigeant, il offre à travers son œuvre un regard sur l'époque qui a façonné notre siècle et transformé les modes de vie.

Fort de pièces majeures, l'exposition montre comment ce parcours illustre la richesse du design, discipline plurielle que Pierre Paulin a toujours pensée au service du public.

## LE PARCOURS D'EXPOSITION EN BREF : DÉCOUVRIRE LE FUMOIR DE L'ÉLYSÉE ET LE VIDÉO BARNUM

Le parcours, fluide, présente des ensembles d'aménagements reconstitués et des jalons marquant la carrière de Pierre Paulin dans son contexte culturel.

Varié et interactif, il permet de comprendre le cheminement du designer et de découvrir des installations emblématiques. Le *Vidéo Barnum*, imaginé en 1985, propose une expérience immersive orchestrée par Paulin, Paulin, Paulin.



Pierre Paulin, *Fumoir* du Palais de l'Élysée, 1969-1972, Paris, Collection du Mobilier national, © Collection du Mobilier national © Elise de La Vaissière

## ACCROCHAGE : LA DONATION ALAIN CLÉMENT

Installé aux portes de Montpellier en 1965, Alain Clément cofonde en 1969 avec les artistes Vincent Bioulès, Tjeerd Alkema et Jean Azémari le groupe ABC Productions. Il organise avec eux à Montpellier l'exposition *Cent artistes dans la ville*, pour donner à voir « un art nouveau qui milite pour une révolution permanente du regard ».

Dans les années 1970, alors que se tient sa première exposition au musée Fabre (1977), Clément exécute des toiles abstraites monumentales, où la peinture sature l'espace. Dès le début des années 1980, il agrandit ses bandes de couleur et les dessine de manière plus affirmée et plus épaisse.

Dans la décennie suivante, le lyrisme du geste disparaît, au profit d'un espace architecturé, structuré par la couleur. Ces œuvres préfigurent les « peintures en volume », à savoir les sculptures de l'artiste.

Les vingt dernières années, dès 2007, attestent d'un retour à la ligne courbe, évocatrice, à certains égards, du corps humain.

Grâce à une donation exceptionnelle de l'artiste en 2024, le musée Fabre conserve désormais l'un des trois fonds de référence de l'œuvre de Clément.

Retrouvez également un focus sur Alain Clément au Carré d'Art de Nîmes jusqu'au 31 décembre 2026.

# LE DESIGN SELON PIERRE PAULIN 1927-2009



## MUSÉE FABRE MONTPELLIER

27 JUIN - 1<sup>er</sup> NOVEMBRE 2026



# ACTIVITÉS CULTURELLES DANS L'EXPOSITION LE DESIGN SELON PIERRE PAULIN (1927-2009)

## EN VISITE GUIDÉE

La *DESIGN SELON PIERRE PAULIN - LA VISITE GUIDÉE*

Vivez l'aventure du design et un voyage dans le temps inoubliable grâce à une visite commentée de l'exposition.

Les **mardis** et **samedis** à 15h30 (sauf le samedi 15 août)

Le **dimanche** à 11h15.

Plein tarif 15€ | Pass Métropole 12€ | Tarif réduit 12€

Durée : 1h

## L'INSTANT SENSIBLE

Prenez le temps devant les œuvres.

Prenez le temps pour découvrir l'exposition *Le design selon Pierre Paulin (1927-2009)*, avec Elisa Lubello intervenante spécialisée dans la méthode Gestalt et un médiateur du musée qui vous proposent un moment de connexion sensible et d'exploration : avec soi-même, avec les autres participants, et avec les œuvres de l'exposition.

Samedi 26 septembre à 11h15

Plein tarif 15€ | Pass Métropole 12€ | Tarif réduit 12€

Durée : 1h

## LES TEMPS À HAUTEUR D'ENFANT [2-5 ANS]

Un temps pour les tout-petits et leurs parents.

## LA FORME QUI SE TRANSFORME

À travers un parcours sensoriel et ludique, nous découvrirons avec l'œuvre de Pierre Paulin comment une idée devient une forme qui se transforme en objet du quotidien.

Les **mercredis**, **vendredis** et **samedis** à 10h30, **durant les vacances scolaires**, à partir du 8 juillet

7€ par participant, deux adultes maximum par famille. Tout adulte supplémentaire doit prendre un billet pour accéder aux collections permanentes.

Durée : 1h/1h15

## [6-10 ANS] DES OBJETS PAS COMME LES AUTRES : LE DESIGN DE PIERRE PAULIN

Le designer Pierre Paulin a imaginé des créations qui ne ressemblent à aucune autre.

Lors de cette visite en famille, petits et grands découvrent comment Pierre Paulin a transformé les objets du quotidien pour les rendre plus confortables, plus libres et plus inventifs. Une découverte ludique et sensible du design, pour apprendre ensemble à voir les objets... autrement.

Les **mercredis**, **vendredis** et **samedis** à 10h30, **durant les vacances scolaires**, à partir du 8 juillet

7€ par participant, deux adultes maximum par famille. Tout adulte supplémentaire doit prendre un billet pour accéder aux collections permanentes.

Durée : 1h/1h15

## LES ATELIERS DE CRÉATION ARTISTIQUE LUMINEUSE RECTILIGNE

L'exposition *Le design selon Pierre Paulin* nous apprend qu'un objet usuel peut être façonné à partir d'une forme très simple. Inspirons-nous de l'origami pour créer un objet lumineux, sobre et esthétique.

Pour cet atelier, une feuille imprimée avec des lignes de pliage permettra de faciliter la réalisation un peu complexe, d'une forme en origami servant de « photophore ».

Atelier de deux heures les **mercredis** et **vendredis**, **pendant les vacances scolaires**, de 14h à 16h

Adultes : Plein tarif 14€ | Pass Métropole 10€ | Tarif réduit 10€

Enfants : Plein tarif 7€ | Pass Métropole 5€ | Tarif réduit 5€

## L'ÉQUILIBRE DES FORMES

Après la découverte de l'exposition *Le design selon Pierre Paulin*, vous concevrez et réaliserez, à partir de contraintes données et par vos choix dans les matériaux proposés, un objet lumineux et pratique, s'accordant à votre intérieur.

Atelier à la journée, les **jeudis** pendant les **vacances scolaires**, de 10h à 12h et de 14h à 16h

Adultes : Plein tarif 28€ | Pass Métropole 20€ | Tarif réduit 20€

Enfants : Plein tarif 14€ | Pass Métropole 10€ | Tarif réduit 10€

# ACTIVITÉS CULTURELLES DANS L'EXPOSITION GUIMET+ CHINE

## EN VISITE GUIDÉE

GUIMET+ CHINE - LA VISITE GUIDÉE

Départ imminent pour un voyage au cœur de la Chine à travers la découverte de 30 chefs-d'œuvre du musée Guimet, Paris.

Les **samedis** à 14h (sauf le samedi 15 août)

Les **mercredis** à 14h durant les **vacances scolaires**

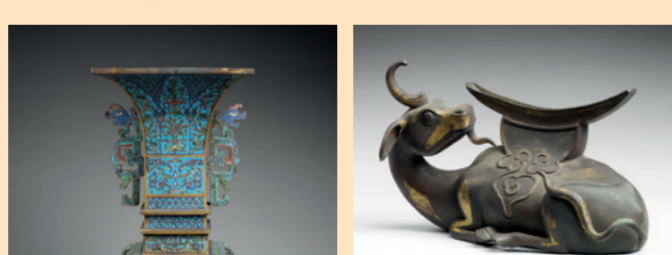
Plein tarif 8€ | Pass Métropole 6€ | Tarif réduit 6€

Durée : 1h

Détail complet du programme et informations sur [www.museefabre.fr](http://www.museefabre.fr)



Plat à décor de personnages, période royaume de Kangxi (1662-1722), porcelaine, ©MNAAG, Paris, Dist. GrandPalaisRm / Martine Beck-Coppola



Porte miroir, période Yuan ou Ming, ©GrandPalaisRm (MNAAG, Paris) / Thierry Olivier

Grand vase quadrangulaire, émail cloisonné, 18<sup>e</sup> siècle royaume de Qianlong (1736-1795), ©GrandPalaisRm (MNAAG, Paris) / Thierry Olivier

# ACQUISITION THÉODORE CARUELLE D'ALIGNY

## UN POINT DE VUE INÉDIT SUR LA VILLE ÉTERNELLE

Grâce à la générosité de la Fondation Typhaine, le musée Fabre a pu réaliser l'acquisition d'un tableau de Théodore Caruelle d'Aligny, *Vue de la pyramide de Cestius à Rome*, daté de 1826.

## LA PREMIÈRE PEINTURE DE CARUELLE D'ALIGNY AU MUSÉE FABRE

Originaire d'un village de la Nièvre, Théodore Caruelle, orphelin de père dès l'âge de trois ans, adopta le nom de son beau-père Claude Meure-Aligny. Installé à Paris, il intègre l'atelier de Jean-Baptiste Regnault (1754-1829) puis du paysagiste Louis-Étienne Watteau (1780-1866). Participant au Salon des 1822, il séjourne à Rome de 1824 à 1827 et y fait la rencontre de François Édouard Bertin (1797-1871) et de Camille Corot (1796-1875) qui occupe une place importante dans la collection du musée Fabre grâce aux donations d'Alfred Bruyas. Ce dernier légua également un dessin de Caruelle d'Aligny, *Ravins de Sorrente*, daté du 18 août 1834 (inv. 876.3.91). Après son retour d'Italie, Caruelle d'Aligny mène plusieurs voyages en Normandie, Suisse, Auvergne... avant de commencer à étudier les paysages de Fontainebleau à partir de 1832. Son ascension est récompensée en 1842 par une médaille de la Légion d'honneur, des commandes officielles et une mission confiée par l'État pour aller dessiner les monuments antiques de Grèce. Le musée Fabre ne conservait jusqu'à présent aucune peinture de Caruelle d'Aligny, artiste central de l'histoire de la peinture de paysage au XIX<sup>e</sup> siècle, un genre qui constitue l'un des axes forts de la collection d'art ancien du musée Fabre.

## UNE ŒUVRE DE JEUNESSE

Daté par une inscription de 1826, le tableau appartient à un corpus relativement restreint d'études datées du séjour à Rome. L'œuvre représente le motif de la pyramide de Cestius, monument du 1<sup>er</sup> siècle avant notre ère, situé près de la Porta San Paolo et du cimetière protestant, au sud de Rome. Véritable poncif du genre, on retrouve ce monument aussi bien dans la peinture du XVIII<sup>e</sup> siècle - elle fut par exemple réinterprétée de nombreuses fois par Sébastien Bourdon (1616-1671) - que dans les vues topographiques et caprices architecturaux d'artistes comme Giovanni Paolo Pannini (1691-1765). Le motif est toutefois complètement renouvelé par l'adoption d'un point de vue surplombant, d'une troublante modernité. Le sujet est repoussé dans une perspective assez lointaine, à l'arrière de motifs de ruines enherbées. Cette solution visuelle dégage un grand vide central, qui permet à l'artiste de livrer une interprétation des effets de lumière et d'atmosphère. Le tableau est traité avec une harmonie de tons plus sobres, tirant vers le brun et le gris, originale au regard des autres productions de paysages romains qui reposent davantage sur les effets de lumière chaude et crépusculaire.



Théodore Caruelle d'Aligny, *Vue de la pyramide de Cestius à Rome*, 1826 - inv. 2025.3.1 © Galerie Descours, Lyon

# NOUVEAUX PRÊTS ET ACCROCHAGES

## PATROCLE ET HECTOR : DEUX ACADÉMIES ROMAINES DE JACQUES LOUIS DAVID RÉUNIES

UN DÉPÔT EXCEPTIONNEL DU MUSÉE THOMAS HENRY DE CHERBOURG

En échange du prêt de *L'Ange déchû* au musée Thomas Henry de Cherbourg, le musée Fabre expose durant l'été une œuvre de jeunesse du peintre Jacques Louis David (1748-1825), avant qu'il ne devienne la figure centrale de la peinture de la période révolutionnaire et du Premier Empire.

Né à Paris, David est formé par Joseph Marie Vien (1716-1809). En 1774, après plusieurs échecs, il obtient le Grand Prix de l'Académie et devient pensionnaire de l'Académie de France à Rome. Il séjourne dans la Ville éternelle entre 1775 et 1780 pour perfectionner sa formation au contact des œuvres antiques et des peintures des grands maîtres.

Comme tous ses jeunes camarades, David est chargé d'envoyer chaque année une peinture à Paris pour présenter ses progrès. Ses académies, études du nu masculin, doivent démontrer sa parfaite maîtrise des connaissances anatomiques.

Peint en 1778, l'*Hector revêtu* avec sa palette chauds et son clair-obscur prononcé l'importance de l'influence caravagesque [Musée Fabre, Montpellier]. Exécuté deux ans plus tard, l'*Académie d'homme, dite Patrocle*, inspiré de la sculpture antique du *Galatée mourant* (Rome, musée du Capitole), présente un dessin plus ferme, des jeux d'ombres et de lumières sophistiqués : le style de David s'affirme et gagne en maturité.

Durant tout l'été, ces deux académies sont réunies à Montpellier dans un accrochage inédit, qui rappelle l'influence profonde qu'il exerça sur l'un de ses élèves, un certain François-Xavier Fabre.

« Je compris que je ne pouvais pas améliorer ma manière dont le principe était faux et qu'il fallait divorcer avec tout ce qui j'avais cru être le beau et le vrai. Je compris que copier la nature sans choix, c'est faire un métier vulgaire avec plus ou moins d'habileté, mais que procéder comme les Anciens ou comme Raphaël, c'est être vraiment artiste ».

Jacques Louis David

Atelier de deux heures les **mercredis** et **vendredis**, **pendant les vacances scolaires**, de 14h à 16h

Adultes : Plein tarif 14€ | Pass Métropole 10€ | Tarif réduit 10€

Enfants : Plein tarif 7€ | Pass Métropole 5€ | Tarif réduit 5€

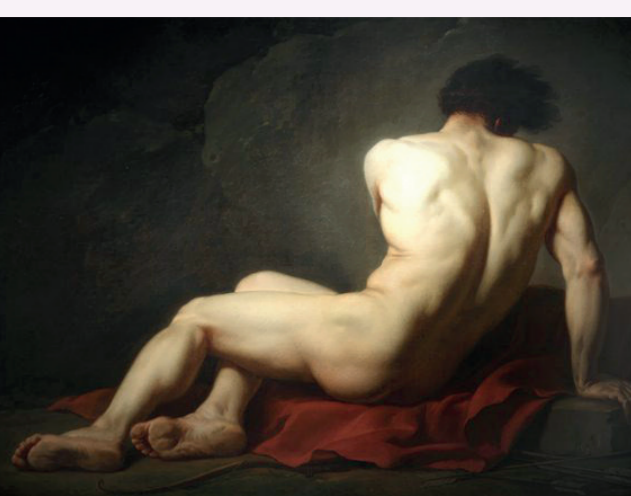
## L'ÉQUILIBRE DES FORMES

Après la découverte de l'exposition *Le design selon Pierre Paulin*, vous concevrez et réaliserez, à partir de contraintes données et par vos choix dans les matériaux proposés, un objet lumineux et pratique, s'accordant à votre intérieur.

Atelier à la journée, les **jeudis** pendant les **vacances scolaires**, de 10h à 12h et de 14h à 16h

Adultes : Plein tarif 28€ | Pass Métropole 20€ | Tarif réduit 20€

Enfants : Plein tarif 14€ | Pass Métropole 10€ | Tarif réduit 10€



Jacques Louis David, *Académie d'homme dite Patrocle*, vers 1778-1780, don de Thomas Henry, musée Thomas Henry, Cherbourg-en-Cotentin / photographie D. Schier



Alexandre Cabanel, *Esquisse pour Le Paradis perdu*, 1863-1867, inv. 18.2.12 - musée Fabre de Montpellier Méditerranée Métropole, photographie Frédéric Jaumes

## ACCROCHAGE ANGE DÉCHU CABINET BRUYAS

« UN ANGE DE PARTI, UN PARADIS DE RETROUVÉ »

L'*Ange déchû* s'établit le temps de l'été en Normandie, car très attendu au sein de l'exposition *L'Ange de la Révotice*. Salon dans les arts au XIX<sup>e</sup> siècle au musée Thomas Henry de Cherbourg-en-Cotentin. Il offre ainsi, momentanément, sa place à la présentation d'une belle acquisition, entrée dans les collections grâce à un don généreux.

Cette *étude d'Eve*, tout comme les dessins accrochés avec elle, aide l'artiste à composer un de ses programmes décoratifs les plus ambitieux, autour de la thématique du *Paradis perdu*. Réalisé à la demande du roi de Bavière Maximilien II, à Munich, il est exposé à Paris lors de l'Exposition universelle de 1867 et suscite des critiques acerbes, en raison des tensions nationalistes de l'époque.

L'écrivain Émile Zola va même jusqu'à se réjouir que l'œuvre ne reste pas en France. Cette œuvre monumentale a disparu dans les bombardements de 1945, et seules les études préparatoires aujourd'hui, dont le musée Fabre conserve la majorité, en attestent le souvenir et l'ambition. Cette acquisition récente est une opportunité pour les présenter en perspective, tout comme plus largement l'acquisition des œuvres d'Alexandre Cabanel, artiste très suivi par le musée. En attendant le retour de *L'Ange déchû*, venez donc découvrir ces nouvelles œuvres qui s'inscrivent dans la tradition du Beau à laquelle l'artiste fut fidèle.



Alexandre Cabanel, *Étude pour Le Paradis perdu* : Eve, 1863-1867, inv. 35.71 - musée Fabre de Montpellier Méditerranée Métropole, photographie Frédéric Jaumes

# INFOS PRATIQUES

## À PARTIR DU 27 JUIN 2026 EXPOSITION TEMPORAIRE LE DESIGN SELON PIERRE PAULIN (1927-2009)

Du mardi au dimanche 11h > 18h

Billetterie en ligne :



## HÔTEL DE CABRIÈRES-SABATIER D'ESPEYRAN

GUIMET+ CHINE, chefs-d'œuvre du musée Guimet

Jusqu'au 1<sup>er</sup> novembre 2026, les mercredis, samedis et dimanches

Billetterie en ligne :



## COLLECTION PERMANENTE

Du mardi au dimanche 11h > 18h



## BIBLIOTHÈQUE JEAN CLAPARÈDE

Les **mardis** et **les jeudis** 14h > 18h

Les **mercredis** et **les vendredis** 11h > 12h30 / 14h > 18h

Consultation ouverte à tous et sans inscription. Plus de 13700 ouvrages dédiés aux arts : monographies, catalogues de musées et d'expositions, revues... Ce fonds est enrichi chaque mois par de nouvelles acquisitions. Ces ouvrages ne sont pas empruntables.

Accès à la base de données en ligne sur : [www.museefabre.fr/recherche-bibliographique](http://www.museefabre.fr/recherche-bibliographique)

Nouveau : club de lecture tous les 2 mois (programmation sur [museefabre.fr](http://museefabre.fr))

## TARIFS

Entrées individuelles	Collection permanente*	Expositions temporaires & accès collection permanente**	Accès exposition Guimet+ & hôtel de Cabrières-Sabatier d'Espeyran
Plein tarif	9€	12€	5€
Tarif réduit Pass Métropole	6€	9€	3€
Audioguide / Collection / Parcours sonores	3€		

\* Durée de validité du ticket : 1 an, permettant un accès illimité dans la journée d'utilisation du ticket.

\*\* Durée de validité du ticket : toute la durée de l'exposition temporaire, permettant un accès illimité dans la journée d'utilisation du ticket. Retrouvez tous nos tarifs sur [www.museefabre.fr](http://www.museefabre.fr)

## DIMANCHE DE GRATUITÉ

Chaque 1<sup>er</sup> dimanche du mois : accès libre et gratuit dans les collections permanentes

## ABONNEMENT ANNUEL

Pour visiter le musée Fabre de manière illimitée et bénéficier d'avantages exclusifs, le musée Fabre vous propose un abonnement annuel, valable également sur le site archéologique Lattara - Musée Henri-Prades à Lattes. La carte individuelle est nominative et donne droit aux visites libres gratuites pour les collections permanentes et les expositions temporaires (dont l'hôtel de Cabrières-Sabatier d'Espeyran), au tarif réduit pour les visites guidées pour les collections permanentes et les expositions. L'invité du porteur de la carte bénéficie de l'entrée libre gratuite le dimanche de 11h à 18h pour les collections permanentes et du tarif réduit pour l'entrée individuelle pour l'exposition temporaire (Musée Fabre uniquement).

Plein tarif 30€ | Pass Métropole 20€

Types de paiements acceptés en caisse : espèces, chèque, carte bancaire, chèques-vacances ANCV papier.

Accessibilité complète aux personnes en situation de handicap.

La vente des billets est suspendue 30 min avant la fermeture du musée.

Le public est invité à rejoindre la sortie dès 17h45.

## SERVICES